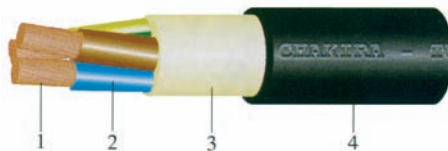


HO5 VV-F



CONSTITUTION

- 1 - Ame : Cuivre souple
- 2 - Isolation : PVC
- 3 - Bourrage : PVC
- 4 - Gaine : PVC

CARACTERISTIQUES

Tension nominale : 300/500 V

Conducteur :

Cuivre souple classe 5 (p 32)

Température max. admissible :

70° C En permanence

150° C En court-circuit

Repérage des conducteurs :

Brun-bleu ; brun-bleu-V/J ;

Noir-gris-brun-V/J ;

Noir-bleu-brun-gris- V/J

UTILISATION

Ces câbles sont destinés à l'alimentation des appareils domestiques mobiles ou semi-fixes.

Ne pas les utiliser pour les appareils produisant de la chaleur.

CONSTRUCTION

1 - *Conductor* : Flexible copper

2 - *insulation* : PVC

3 - *Filler* : PVC

4 - *Shelth* : PVC

CHARACTERISTICS

Rated voltage : 300/500 V

Conductor :

Flexible copper class 5 (p 32)

Max. permissible temperature :

70° C Operating T°

150° C Short-circuit T°

Conductors identification :

Brown-blue ; brown-blue-G/Y

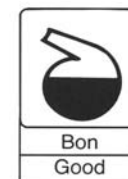
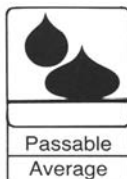
Black-grey-brown-G/Y

Black-blue-brown-grey-G/Y

USE

These cables are used to supply small household appliance with power.

Do not use for a heat producing device.



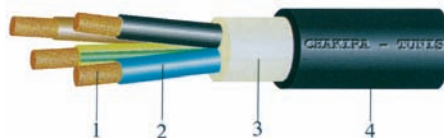
HO5 VV-F

Section (1)	Diamètre maxi extérieur	Intensité à l'air libre 30°C	Chute de tension
<i>Cross Section (1)</i>	<i>Outer diameter max</i>	<i>Current rating in air 30°C</i>	Voltage drop $\text{Cos } \varphi = 0,8$
mm ²	mm	A	V/A/Km
2 x 0,75	7,2	14	50
2 x 1	7,5	15	37
2 x 1,5	8,6	20	26
2 x 2,5	10,6	26	15
2 x 4	12,1	35	10
3 x 0,75	7,6	14	50
3 x 1	8,0	15	37
3 x 1,5	9,4	20	26
3 x 2,5	11,4	26	15
3 x 4	13,1	35	10
4 x 0,75	8,3	13	43
4 x 1	9,0	14	32
4 x 1,5	10,5	18	22
4 x 2,5	12,5	24	13
4 x 4	14,3	32	9
5 x 0,75	9,3	13	43
5 x 1	9,8	14	32
5 x 1,5	11,6	18	22
5 x 2,5	13,9	24	13
5 x 4	16,1	32	9

(1) Pour les sections ne figurant pas dans ce tableau, nous consulter.

(1) For the cross sections, not mentioned in this table, please consult us.

U500 SVOV



CONSTITUTION

- 1 - Ame : Cuivre câblé
- 2 - Isolation : PVC souple
- 3 - Bourrage : PVC souple
- 4 - Gaine : PVC souple

CARACTERISTIQUES

Tension nominale : 300/500 V & 450/750V

Conducteur :

Cuivre souple classe 5 (p 32)

Température max. admissible :

70° C En permanence

150° C En court-circuit

Repérage des conducteurs :

Type A : Avec conducteur de protection

Brun-bleu ; Brun-bleu-V/J ;

Noir-gris-brun-V/J ;

Noir-bleu-brun-gris-V/J ;

Type B : Sans conducteur de protection

Brun-bleu ; Noir-gris-brun

Noir-bleu-brun-gris

Noir-bleu-brun-gris-noir

UTILISATION

Ces câbles sont destinés aux équipements de machines outils et pour toutes liaisons souples.

CONSTRUCTION

1 - **Conductor** : Stranded copper

2 - **insulation** : Flexible PVC

3 - **Filler** : Flexible PVC

4 - **Sheath** : Flexible PVC

CHARACTERISTICS

Rated voltage : 300/500 V & 450/750V

Conductor :

Flexible copper class 5 (p 32)

Max. permissible temperature :

70°C Operating

150°C Short-circuit

Conductor identification :

Type A : With protection conductor ;

Brown-blue ; Brown-blue-G/Y

Black-grey-brown-G/Y

Black-blue-brown-grey-G/Y

Type B : Without protection conductor

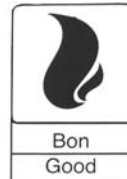
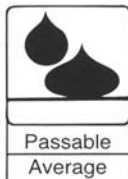
Brown-blue ; black-grey-brown

Black-blue-brown-grey

Black-blue-brown-grey-black

USE

These cables are aimed for machine-tool equipments and for flexible links.



U500 SVOV

Section	Diamètre approx. extérieur	Masse approx.	Intensité à l'air libre 30°C	Chute de tension
<i>Cross Section</i>	<i>Outer max. approx.</i>	<i>Approx. Weight</i>	<i>Current rating In air 30°C</i>	<i>Voltage drop Cos φ = 0,8</i>
mm ²	mm	Kg/Km	A	V/A/Km
2 x 6	15,5	260	50	7,5
2 x 10	18	435	70	3,1
2 x 16	21	640	90	2,1
2 x 25	25,5	970	120	1,5
2 x 35	28,5	1200	145	1
3 x 6	16	310	47	7,5
3 x 10	19,5	555	64	3,1
3 x 16	23	745	86	2,1
3 x 25	27,5	1135	115	1,5
3 x 35	31,5	1515	140	1
4 x 6	17,5	380	42	7,5
4 x 10	22	650	58	3,1
4 x 16	26	1010	78	2,1
4 x 25	34	1505	100	1,5
4 x 35	35	1915	127	1
5 x 6	19,5	475	42	7
5 x 10	24	855	58	2,6
5 x 16	28,5	1205	78	1,9
5 x 25	34	1855	100	1,4
5 x 35	39	2485	127	0,95